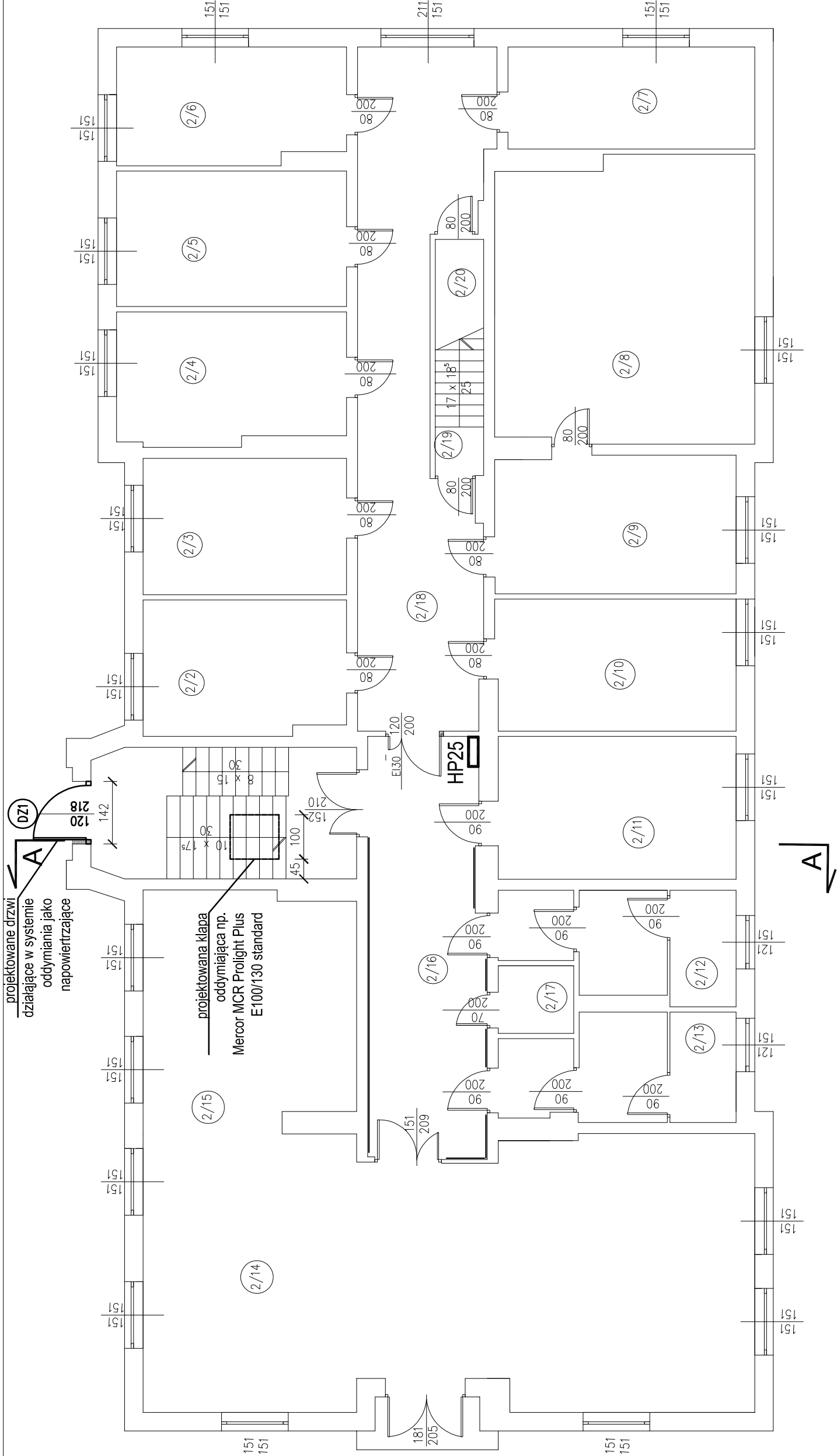


projektowane drzwi  
działające w systemie  
oddymiania jako  
napowietrzające

A

projektowana kłapa  
oddymniająca np.  
Mercor MCR Prolight Plus  
E100/130 standard



nr pom.	funkcja pomieszczenia	pow. [m2]
2/14	świetlica	22,40
2/15	aneks kuchenny	25,00
2/1	kl. schodowa	5,00
2/2	pokój	14,00
2/3	księgowość	14,30
2/4	pokój	15,30
2/5	pokój	15,90
2/6	pokój	14,00
2/7	pokój	12,90
2/5	m. cepezytów	37,70
2/9	pokój dzienny	17,00
2/10	p. gościenny	16,30
2/11	biuro	17,70
2/12	wc – damski	11,50
2/13	wc – męski	11,90
2/17	p. porządk.	2,70
1/16	p. porządk.	2,70
2/18	korytarz	37,50
2/19	schody	5,80
2/20	palarnia	4,34
Razem P <sub>net</sub>		363,9400



**Biuro Usług Projektowych Krzysztof Woźniakowski**  
Karczowska 5B 59-307 Raszkówka <http://www.buprojekt.pl>  
e-mail: [buprojekt@post.pl](mailto:buprojekt@post.pl) tel.: 76 840 13 19 /604 414 730 fax.: 76 744 27 97

TEMAT:	Remont budynku B
OBIEKT:	Dom pomocy społecznej
LOKALIZACJA:	dz. nr 223/3, 223/6 ,224/2 obręb Mierczyce
TYTUŁ:	Rzut I piętra

Legenda:

ściana istniejąca  
do wyburzenia



projektowany hydrant p.pożarowy Ø25

Imię i Nazwisko	Nr uprawnień	Specjalność	Funkcja	Data	Podpis
mgr inż. Sebastian Kotodziej	147/DOŚ/05	spec. konstr. – bud do proj bez ograniczeń	Projektant	17.06.2013	
mgr inż. Krzysztof Woźniakowski	47/92/Lw	spec. konstr. – bud w ogr. zakresie	Sprawdzający	17.06.2013	
OPRACOWALI					

Format: A3	Skala: 1:100	Nr rysunku: PB-02
------------	--------------	-------------------